

## FICHE TECHNIQUE PRODUIT



## CARACTÉRISTIQUES

- Chariots (rollers) au sol à fixer sur massif béton
- Gabarit à visser ou à sceller
- Poteau ou Portique de guidage
- Poteau ou Portique de réception
- Poignée
- Serrure à crochet

## DESCRIPTIF TECHNIQUE

<b>Montage</b>	Le portail Ferplay Autoportant A45 Industriel est un produit professionnel, étudié pour s'adapter à tout type de terrain, poteaux à sceller ou à visser sur demande.
<b>Utilisation</b>	Une gamme simple et facile à poser, qui répond aux besoins de fermeture de tout site, particulier, collectif et industriel.
<b>Matériaux utilisés</b>	Acier utilisé, fabriqué selon la norme de construction EN 10219 (ancienne NFA 49541) et norme de construction EN 10305. Profils acier galvanisé selon la norme EN 10142. (anciennes normes NFA 36321 et NFA 49542)
<b>Finition</b>	Traitement par sablage Métallisation ou Galvanisation. Thermolaquage par plastification haute protection, par poudrage électrostatique au polyester sans TGIC (120 microns minimum) et polymérisation par cuisson au four à 200°C.
<b>RAL standard</b>	6005, 9010, 9005, 7016, 5003, 3004. RAL hors standard sur consultation
<b>Remplissage</b>	Barreaux 25x25 ou autres sections espacés maxi de 110mm entre barreaux, ou grillagés.
<b>Options</b>	Lisse défensive, tout tôle, sous-bassement tôle, grillage sur barreaudage, avec tôle micro-perforée...
<b>Garantie</b>	L'Autoportant A45 est garanti 2 ans toutes pièces mécaniques à partir de la date de livraison. Cette garantie étant limitée au remplacement pur et simple des pièces reconnues défectueuses.

## DESCRIPTIF TECHNIQUE

	≤ 6 mt	≤ 8 mt	> 8 mt	≤ 9 mt	> 9 mt	≤ 10 mt	> 10 mt	≤ 12 mt
Ossature	60x60x2			80x80x2				100x100x3
Poutre	120x60x3		160x80x3		200x100x3			200x120x5
Montant Intermed.	60x60x2			80x80x2				100x100x2
Rail	92x84x4			97x110x5				136x143x6
Poteaux / Portique			100x100x3					100x100x3
Poteau Réception			100x100x3					120x120x3
Barreaux			25x25x1,5					



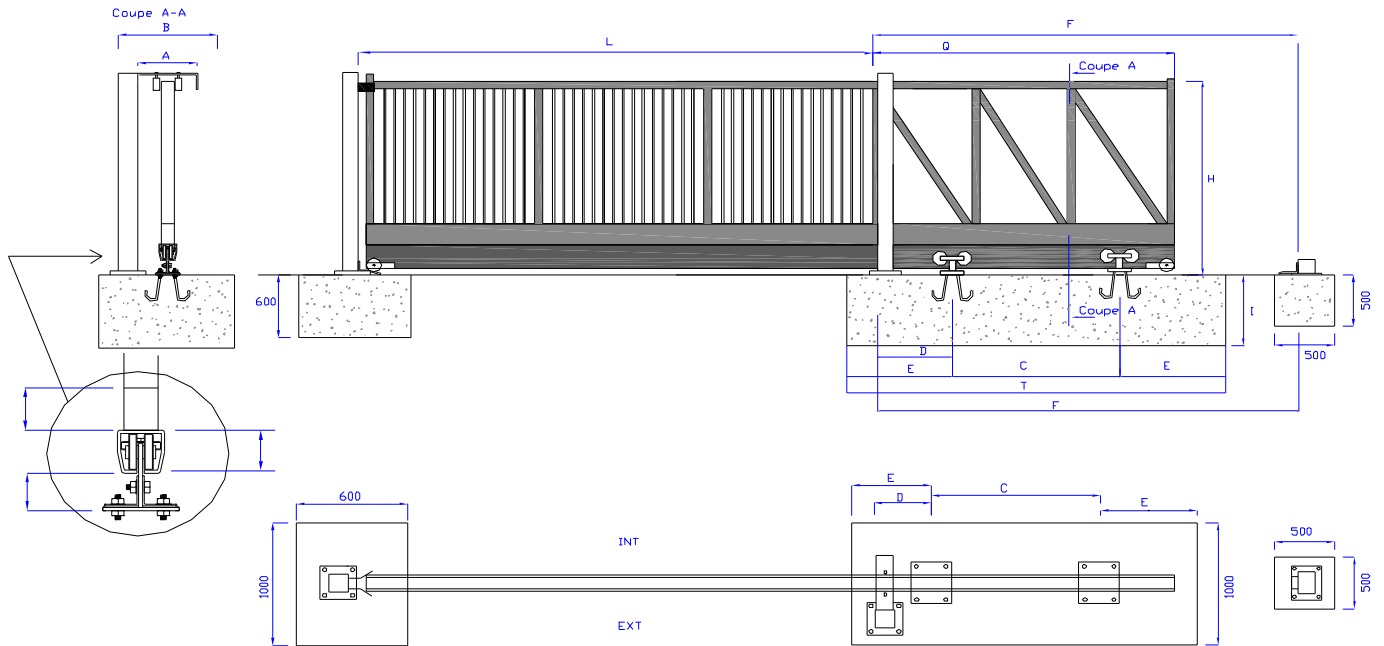
- Portail autoporté disponible jusqu'à 10 mètres de passage en 1 seul Panneau
- De 10 à 12 mètres de passage en 2 éléments à boulonner sur chantier
- Fixation du rail superposé à la poutre basse donnant ainsi au vantail une très grande rigidité verticale et latérale
- Passage ≥ 10m ( 2 Portiques de Guidage ) + ( 1 Poteau de Réception en Manuel, ou 1 Portique en Motorisable )

# A45

## PORTAIL INDUSTRIEL AUTOPORTANT MANUEL



### SCHÉMA



### PHOTOS ACCESSOIRES



SERRURE



POTEAU À VISSER

DISTRIBUTEUR